

Jednostavno grananje

Logički izjava – izjava čiju istinitost ili neistinitost možemo dokazati

Logički uvjet – uvjet koji vraća dvije vrijednosti:
TRUE (istina) ili FALSE (laž)

Relacijski operatori – operatori koji se upotrebljavaju za postavljanje pitanja u uvjetima (**==, >, <, >=, <=, !=**)

Zadaci u Pythonu

- 1) Napiši program koji provjerava je li uneseni broj paran.

```
a = input('Unesi jedan broj: ')
if int(a) % 2 == 0:
    print('Broj je paran.')
```



Zadaci u Pythonu

- 2) Napiši program koji provjerava jesu li dva unesena broja jednaka ili različita

```
a = input('Unesi prvi broj: ')
b = int(input('Unesi drugi broj: '))
if a == b:
    print('Upisao si jednake brojeve.')
else:
    print('Upisao si različite brojeve.')
```



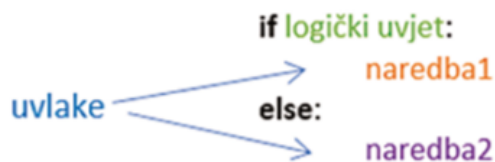
- 3) Napiši program koji provjerava je li uneseni broj dvoznamenkast

Dvoznamenkasti broj je broj veći od 9 i manji od 100.

```
a=int(input( ))
if  and :
    ('Unio si dvoznamenkasti broj.')
```

Složeno grananje

- koristeći naredbu ako... inače... → if...else...



ako je *logički_uvjet* istinit
izvrši naredbu1
inače
izvrši naredbu2

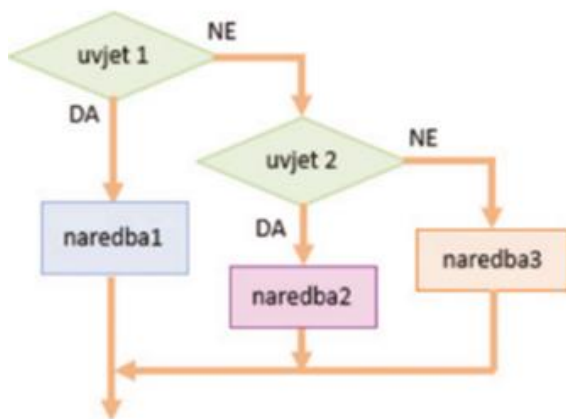
- ako je uvjet **istinit** (*True*), izvršava se **naredba1** (ili blok naredbi1)
- ako uvjet **nije istinit** (*False*), izvršava se **naredba2** (ili blok naredbi2).

Zadatak u Pythonu

Napiši program u kojemu ćeš tražiti korisnika da upiše dva broja.
Neka program provjeri je li prvi broj djelitelj drugog broja.

```
1 a= ( ('Upiši prvi broj: '))
  b= ( ('Upiši drugi broj: '))
  b%a 0:
      print(a, 'je djelitelj broja', b)
  (a, 'nije djelitelj broja', b)
```

Naredba IF- ELIF- ELSE



```
if logički uvjet1:
    naredba1
elif logički uvjet2:
    naredba2
else:
    naredba3
```

*ako je uvjet1 istinit
izvrši naredbu1
inače ako je uvjet2 istinit
izvrši naredbu2
inače
izvrši naredbu3*

Zadatak 1:

Napiši program koji uspoređuje uneseni broj s 0.

```
n=int( ( ) ('Upiši broj: '))
( ) n > 0:
    print('Pozitivan')
elif ( )
    print('Negativan')
else:
    ( ) ('Nula')
```

Zadatak 2:

Načini program koji provjera koji je od dva unesena broja veći ili su jednaki.

```
a=int(input('Upiši prvi broj: '))
b=( ) (input('Upiši drugi broj: '))
( ) a>b:
    print(a, 'je veći od', b)
( ) ( ) :
    print(a, 'je manji od', b)
( ) :
    print('Brojevi su jednaki')
```

Radna bilježnica:

17. stranica – 1., 2, 3, 4. i 5. zadatak

18. stranica – 7. zadatak

19. stranica – 4. i 5. zadatak