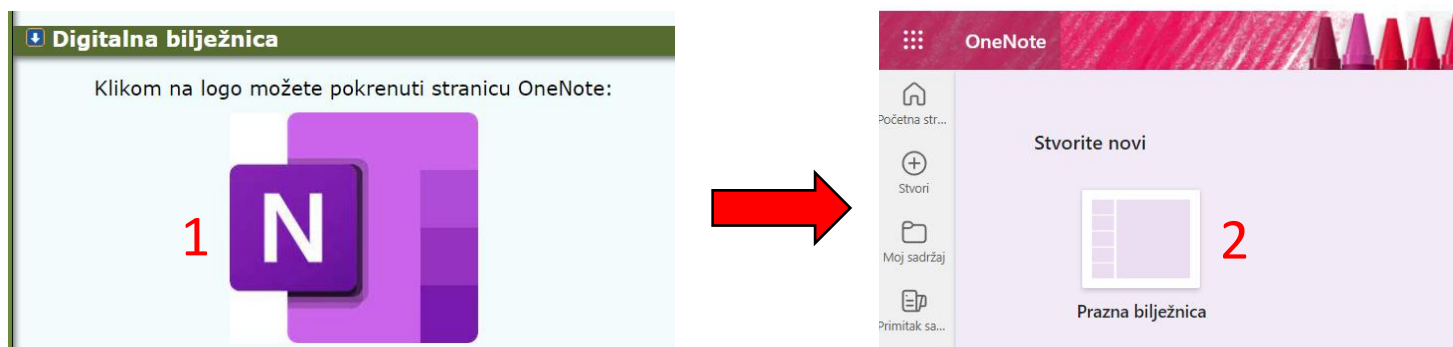
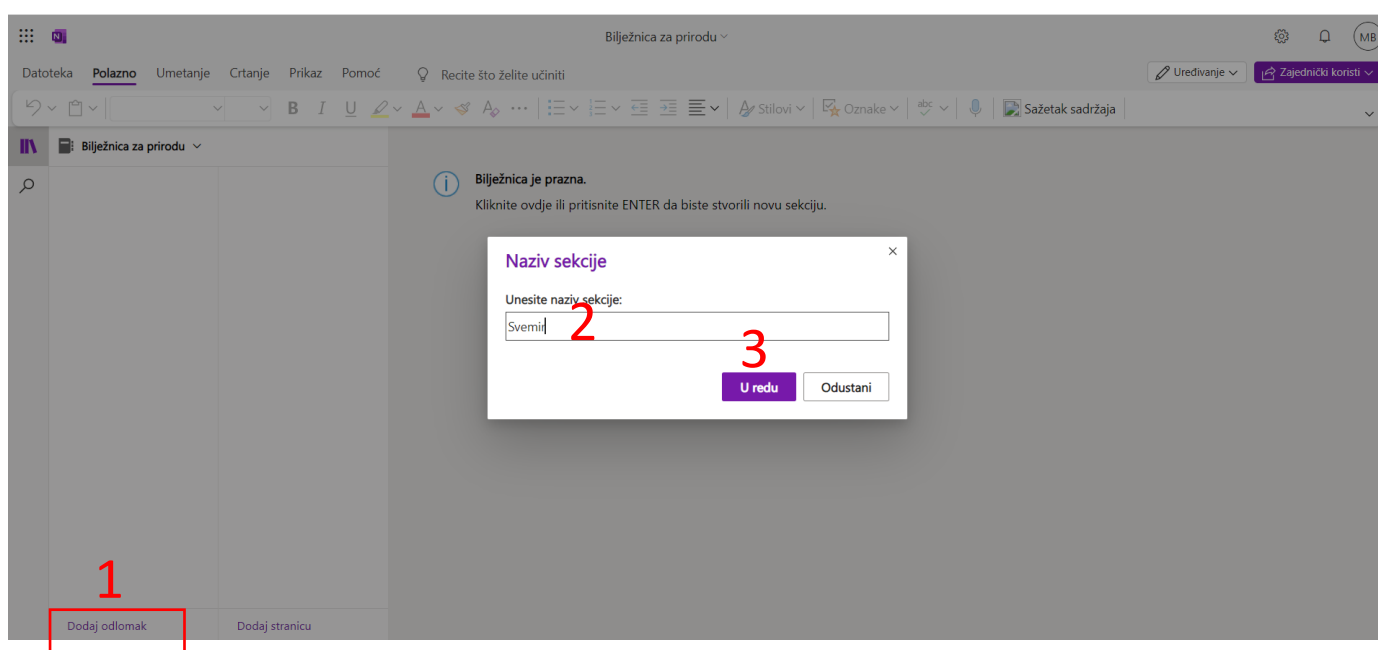


Zadatak za vježbu

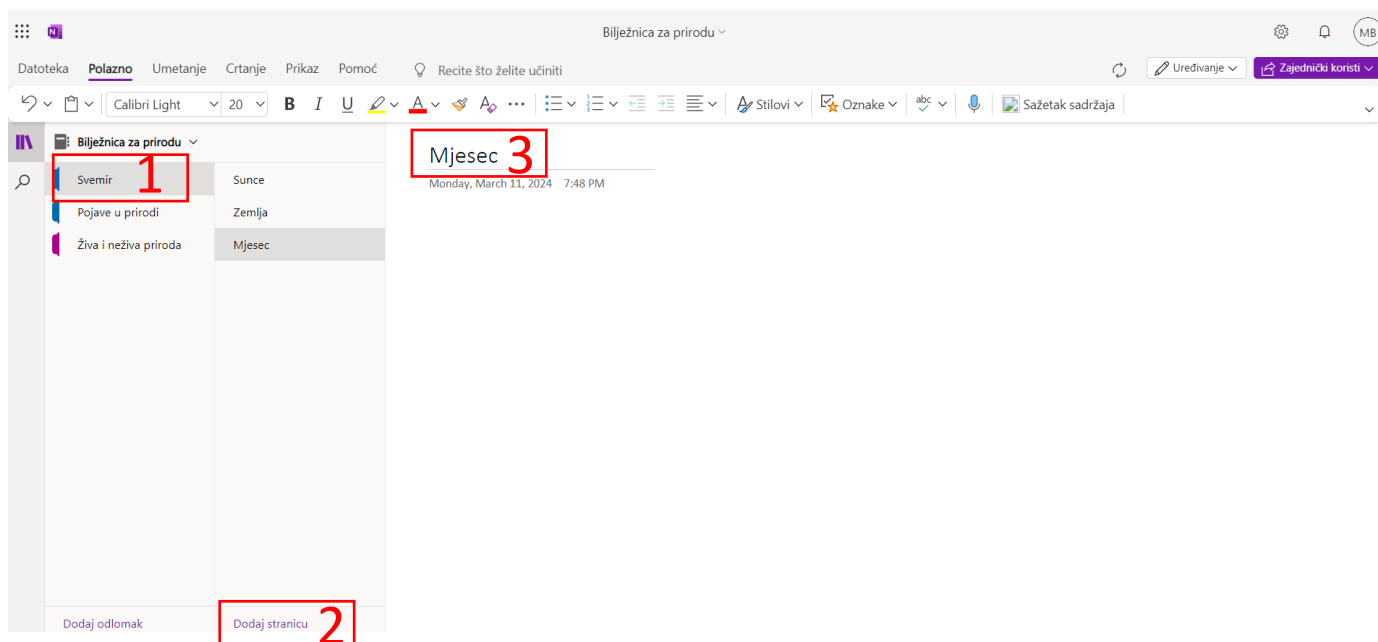
1.) Načini novu bilježnicu u programu OneNote pod nazivom „Bilježnica za prirodu“



2.) Napravi tri odlomka: **Svemir**, **Pojave u prirodi**, **Živa i neživa priroda**



3.) U odlomku **Svemir** napravi stranice: **Sunce**, **Zemlja**, **Mjesec**



4.) U odlomku **Pojave u prirodi** napravi dvije stranice pod nazivom:

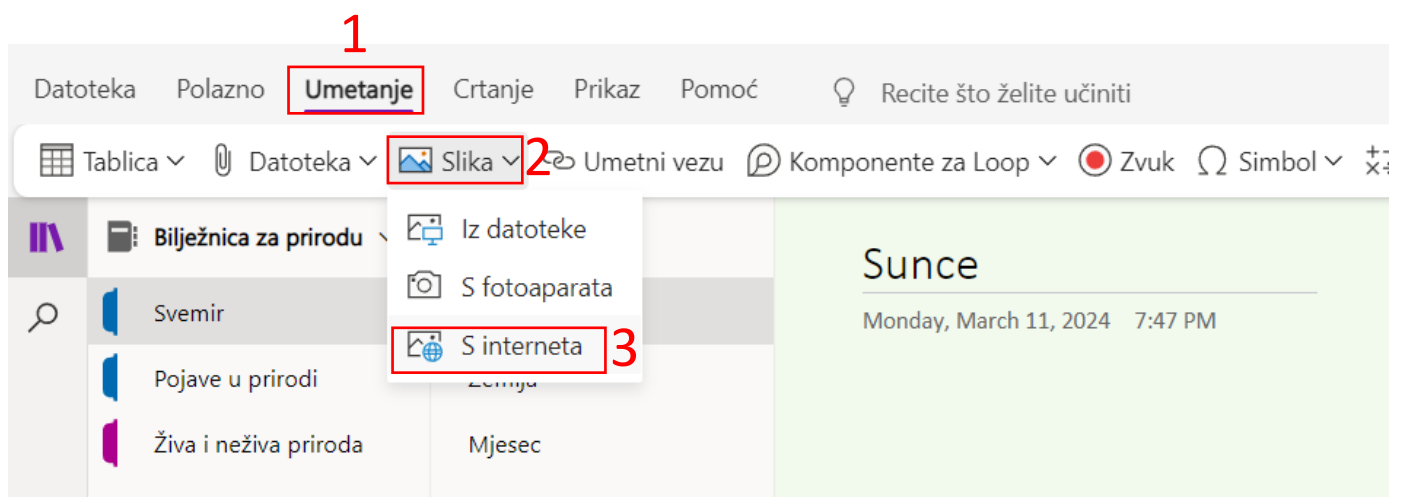
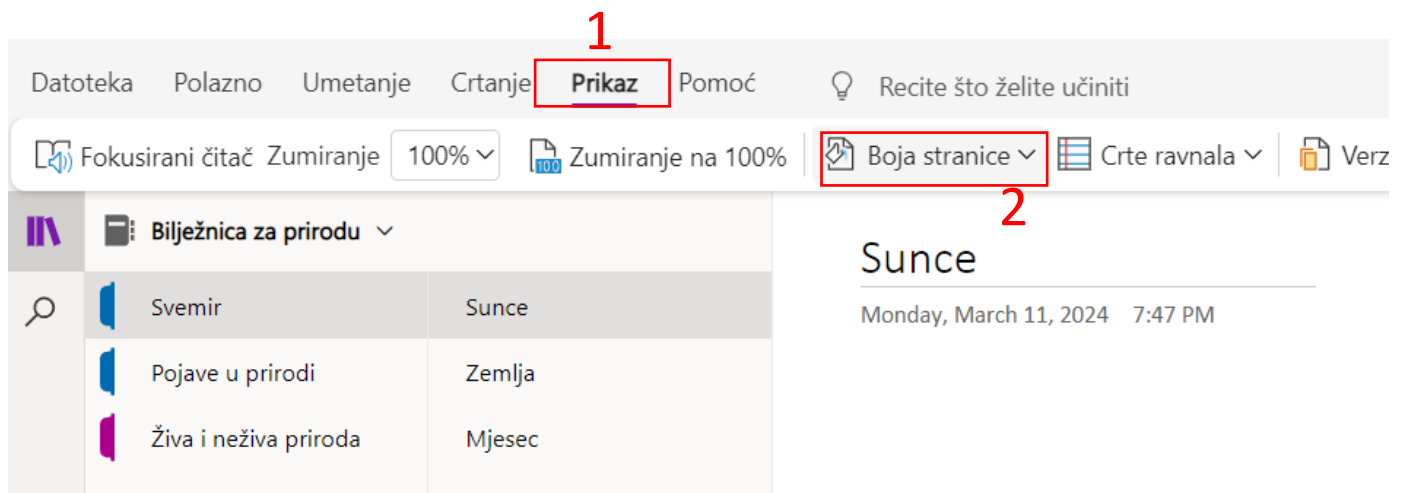
Cikličke promjene, Promjene koje uzorkuje čovjek

5.) U odlomku **Živa i neživa priroda** napravi dvije stranice pod nazivom:

Stanište, Bioraznolikost

6.) U odlomku **Svemir** stranici **Sunce**

- promijeni boju pozadine
- umetni sliku Sunca s interneta



7.) U odlomku **Sunce** na stranici **Zemlja**:

- načini tablicu kao na slici

1

2

Datoteka Polazno **Umetanje** Crtanje Prikaz Pomoć Recite što želite učiniti

Tablica Datoteka Slika Umetni vezu Komponente za Loop Zvuk Simbol Pomoćnik za matematičke izraze

Bilježnica za prirodu

Svemir Sunce

Pojave u prirodi Zemlja

Živa i neživa priroda Mjesec

Zemlja

Monday, March 11, 2024 7:48 PM

Udaljenost od Sunca	Broj stanovnika	Opseg ekvatora
149 600 000 km	7.888 milijardi	40 076,594 km

3

4

Datoteka Polazno Umetanje Crtanje Prikaz Pomoć **Tablica** Recite što želite učiniti

Odabir Izbrisi Umetni Sjenčanje Sakrij obrube

Bilježnica za prirodu

Svemir Sunce

Pojave u prirodi Zemlja

Živa i neživa priroda Mjesec

Zemlja

Monday, March 11, 2024 7:48 PM

Udaljenost od Sunca	Broj stanovnika	Opseg ekvatora
149 600 000 km	7.888 milijardi	40 076,594 km

5

6

7

Datoteka **Polazno** Umetanje Crtanje Prikaz Pomoć Tablica Recite što želite učiniti

Calibri 14 B I U A Stilovi Oznake

Bilježnica za prirodu

Svemir Sunce

Pojave u prirodi Zemlja

Živa i neživa priroda Mjesec

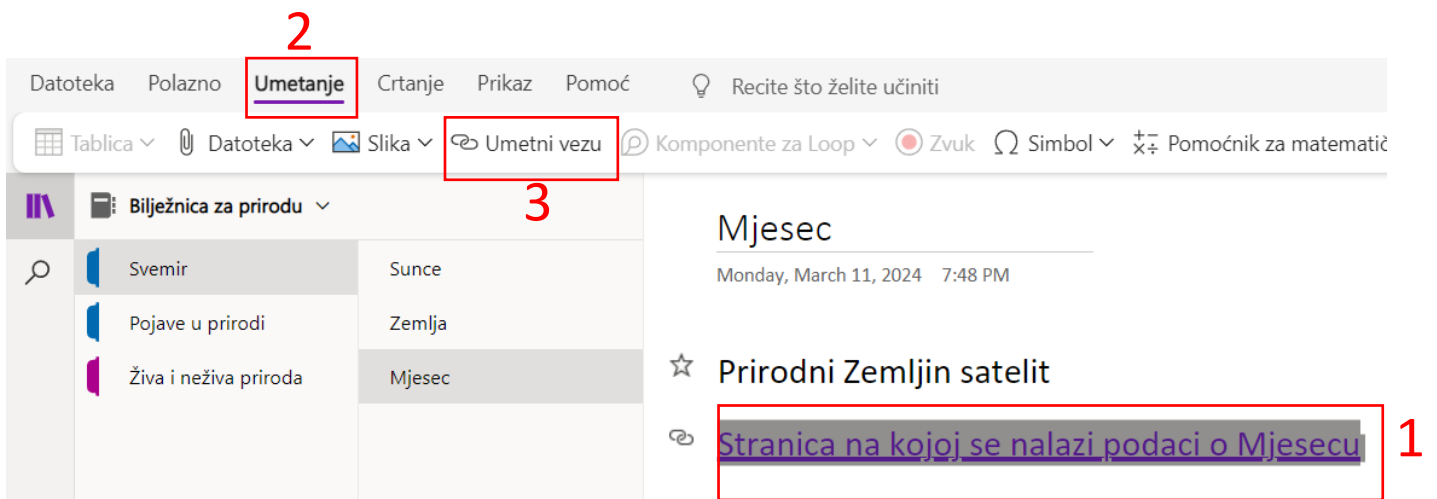
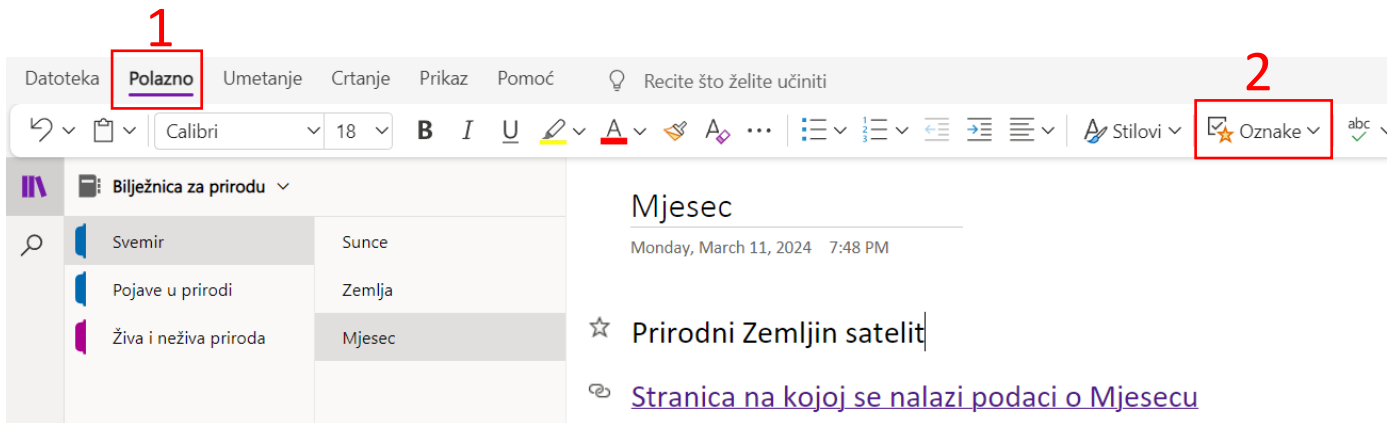
Zemlja

Monday, March 11, 2024 7:48 PM

Udaljenost od Sunca	Broj stanovnika	Opseg ekvatora
149 600 000 km	7.888 milijardi	40 076,594 km

8.) U odlomku **Svemir** na stranici **Mjesec**:

- načini dvije oznake kao na slici
- na tekst „Stranica na kojoj se nalaze podaci o Mjesecu“ postavi link neke stranice koju pronađeš na internetu a na njoj piše o Mjesecu



9.) Pošalji bilježnicu učiteljici.

